



krungsri
Securities

A member of  MUFG
a global financial group

FUN(D) Weekly

ประจำวันที่ 27 - 31 มี.ค. 66

- ดัชนี PMI รวมภาคผลิต-บริการสหรัฐติดตัวสูงสุดในรอบ 10 เดือน
- IMF คาด GDP จีนขยายตัว 5.2 % ในปีนี้ มั่นใจช่วยหนุนเศรษฐกิจโลกเติบโต
- กองทุน Top Pick
ชื่อ : SCBSHARES(A), KFSPLUS-A
ขาย : TMBGINCOME

ผลตอบแทนสินทรัพย์ (ข้อมูล ณ สิ้นวันที่ 24 มี.ค. 66)

Asset class	Unit	Last close	Total return (%)				
			1D	1W	1M	qtd	ytd
Fixed Income							
Barclays Global-Aggregate Bond Index	pts	461.0	-0.21	0.75	3.78	3.39	3.39
Barclays US Government Bond Index	pts	2,234.9	0.08	0.36	3.71	3.54	3.54
ThaiBMA Short Term Government Bond Index	pts	138.3	0.00	0.04	0.14	0.21	0.21
ThaiBMA All Government Bond Index	pts	316.6	0.21	1.12	2.17	4.10	4.10
Equity							
MSCI World All country	pts	625.1	-0.20	1.49	-0.29	3.61	3.61
MSCI Emerging market	pts	972.2	-0.55	2.23	0.25	1.97	1.97
S&P500	pts	625.1	0.56	1.41	0.19	3.85	3.85
Nasdaq 100	pts	12,767.1	0.30	1.97	6.66	16.70	16.70
Euro Stoxx 600	pts	440.1	-1.31	0.99	-3.45	4.25	4.25
Nikkei225	pts	27,385.3	-0.13	0.19	-0.19	5.02	5.02
China A-share	pts	4,027.1	-0.30	1.72	-0.81	4.05	4.05
Nifty 50	pts	16,945.1	-0.77	-0.91	-2.98	-6.14	-6.14
VNIndex	pts	1,046.8	0.16	0.27	0.83	4.21	4.21
SET Index	pts	1,591.9	-0.11	1.82	-2.04	-3.77	-3.77
VIX Index	%	21.7	-0.87	-3.77	0.07	0.07	0.07
REITs							
MSCI World Equity REITs	pts	1,042.3	2.05	-1.34	-5.92	-2.98	-2.98
Thai Prop fund & REITs	pts	148.7	0.77	1.43	-4.59	-2.04	-2.04
FTSE Straits Times REITs	pts	727.1	-0.14	-1.20	-1.77	2.60	2.60
Commodities							
Brent Oil	USD/bbl	74.1	-0.74	3.03	-10.36	-12.85	-12.85
Gold	USD/oz	1,978.2	-0.76	-0.55	9.23	8.45	8.45
Currency							
Dollar Index	pts	103.1	0.57	-0.57	-1.99	-0.39	-0.39
EURUSD		1.1	-0.66	0.84	2.01	0.51	0.51
USDJPY		130.7	-0.09	-0.85	-4.21	-0.30	-0.30
USDCNY		6.9	0.65	-0.28	-1.33	-0.45	-0.45
USDTHB		34.2	0.51	0.44	-2.06	-1.13	-1.13
Government Bond							
Government Bond	Unit	Last close	Change (bps)				
			1D	1W	1M	qtd	ytd
US Government Bond 2Y	%	3.77	-6.63	-7.07	-104.69	-65.91	-65.91
US Government Bond 10Y	%	3.38	-5.04	-5.24	-56.70	-49.86	-49.86
TH Government Bond 2Y	%	1.72	-0.62	-8.39	-16.63	8.75	8.75
TH Government Bond 10Y	%	0.00	0.00	0.00	0.00	0.00	0.00



ดัชนี PMI รวมภาคผลิต-บริการสหรัฐดีดตัวสูงสุดในรอบ 10 เดือน



Source : Investing.com

ตลาดหุ้นสหรัฐฯ

- **ดัชนี PMI รวมภาคผลิต-บริการสหรัฐดีดตัวสูงสุดในรอบ 10 เดือน** : เอสแอนดีพี โกลบอลเปิดเผยว่าดัชนีผู้จัดการฝ่ายจัดซื้อ (PMI) รวมภาคการผลิตและบริการเบื้องต้นของสหรัฐ ปรับตัวขึ้นสู่ระดับ 53.3 ในเดือน มี.ค. ซึ่งเป็นระดับสูงสุดในรอบ 10 เดือน จากระดับ 50.1 ในเดือนก.พ. ดัชนี PMI ที่อยู่สูงกว่าระดับ 50 บ่งชี้ว่าภาคธุรกิจของสหรัฐมีการขยายตัว โดยได้ขยายตัวติดต่อกันเป็นเดือนที่ 2 โดยได้รับแรงหนุนจากการดีดตัวของกำลังจ้างงานและคำสั่งซื้อใหม่ แม้ว่าความเชื่อมั่นของภาคธุรกิจร่วงลงสู่ระดับต่ำสุดในรอบ 3 เดือน
- **"เอลเลน" ออกโรงฟื้นความเชื่อมั่นตลาด ยืนยันปกป้องเงินฝาก** : นางเจเน็ต เอลเลน รัฐมนตรีคลังสหรัฐได้แถลงว่า กระทรวงการคลังมีความพร้อมที่จะใช้มาตรการเพิ่มเติมเพื่อสร้างความเชื่อมั่นว่า เงินฝากธนาคารของชาวอเมริกันจะยังคงปลอดภัยในช่วงเวลาที่ภาคธนาคารสหรัฐเผชิญภาวะปั่นป่วน

Bond Yield 10 ปีสหรัฐฯ ยังคงปรับตัวลงอย่างรวดเร็ว สะท้อนความวิตกภาคธนาคาร

- อัตราผลตอบแทนพันธบัตรรัฐบาลสหรัฐร่วงลงอย่างรวดเร็วในสัปดาห์ที่ผ่านมา ขณะที่นักลงทุนพากันเข้าซื้อพันธบัตรในฐานะสินทรัพย์ปลอดภัย ท่ามกลางความวิตกต่อวิกฤตการณ์ในภาคธนาคาร โดยอัตราผลตอบแทนพันธบัตรรัฐบาลอายุ 10 ปี อยู่ที่ระดับ 3.298% ในวันศุกร์ที่ผ่านมา



IMF คาด GDP จีนขยายตัว 5.2 % ในปีนี้ มั่นใจช่วยหนุนเศรษฐกิจโลกเติบโต



Source : Deutsche Bank

ตลาดหุ้นจีน

- **IMF คาด GDP จีนขยายตัว 5.2 % ในปีนี้ มั่นใจช่วยหนุนเศรษฐกิจโลกเติบโต** : โดย GDP ขยายตัวเพิ่มขึ้นจากระดับของปี 2565 ถึง 2 เท่า และเชื่อว่าการดีดตัวของเศรษฐกิจจีนจะช่วยหนุนการเติบโตของเศรษฐกิจทั่วโลกในอัตราส่วนสูงถึง 1 ใน 3 ในปี 2566
- **นักเศรษฐศาสตร์จีนเป็นที่ลบลภัยทางการเงินในปีนี้ ท่ามกลางวิกฤตธนาคารในสหรัฐ-ยุโรป** : นักเศรษฐศาสตร์ของซิตี้ (Citi) กล่าวเมื่อวันพฤหัสบดี (23 มี.ค) ว่า ปัญหาที่เกิดขึ้นในภาคธนาคารของสหรัฐและยุโรปเมื่อเร็ว ๆ นี้ ตอกย้ำว่าจีนคือ "ที่ลบลภัยทางการเงิน" ในปีนี้ โดยจีนอาจแตกต่างไปจากประเทศอื่น ๆ ทั่วโลกในด้านการขยายตัวทางเศรษฐกิจที่รวดเร็ว ทำให้จีนมีเครื่องป้องกันความเสี่ยงด้านการเติบโตทางเศรษฐกิจ ในขณะที่เศรษฐกิจสหรัฐและยุโรปกำลังเผชิญหน้ากับความเสี่ยงด้านการหยุดชะงักทางการเงินที่เพิ่มสูงขึ้น
- **Meituan** ประกาศผลการดำเนินงานไตรมาส 4Q2022 ต่ำกว่าที่ตลาดคาดมาก โดยรายได้รวมอยู่ที่ 6.01 หมื่นล้านหยวน 8.76 พันล้านดอลลาร์สหรัฐฯ 21.4 % YoY มากกว่าที่นักวิเคราะห์คาดไว้ที่ 5.79 หมื่นล้านหยวน และเพิ่มขึ้นเมื่อเทียบกับช่วงเวลาเดียวกันของปีก่อนที่มีรายได้อยู่ที่ 4.95 หมื่นล้านหยวน

ตลาดหุ้นยุโรป

- ในวันศุกร์ ราคาหุ้นของ Deutsche Bank พ้นพวระหว่างเทรด : ปรับลง -15% แต่ปิดปรับลง -8.5% หลังจาก CDS (Credit Default Swap) ปรับตัวขึ้นอย่างรวดเร็ว จากความกังวลของนักลงทุนในธนาคารยุโรปกังวล อาจมีปัญหาเหมือน Credit Suisse อย่างไรก็ดีหากดูความแข็งแกร่งของงบการเงินจะเห็นว่า Deutsche Bank มีความสามารถในการทำกำไรที่ดีต่อเนื่อง ซึ่งต่างจาก Credit Suisse ที่มีผลขาดทุนต่อเนื่อง 3 ไตรมาส



ปัจจัยที่ต้องติดตาม

การประชุมนโยบายการเงินของ กนง. ในวันที่ 29 มี.ค. : ซึ่งตลาดคาดว่าคณะกรรมการนโยบายการเงิน (กนง.) จะปรับขึ้นอัตราดอกเบี้ยนโยบายอีก 25 bps มาอยู่ที่ 1.75%

นักลงทุนจับตาความเคลื่อนไหวของ Deutsche Bank อย่างใกล้ชิด : หลังจากที่มีความเสี่ยงที่จะผิดชำระหนี้มากขึ้น โดย Credit Default Swap (CDS) ซึ่งเป็นอนุพันธ์ป้องกันความเสี่ยงจากการผิดนัดชำระหนี้ของ Deutsche Bank พุ่งสูงสุดในรอบ 4 ปี นอกจากนี้ราคาหุ้นได้ดิ่งลงทั้งในตลาดยุโรปและสหรัฐฯ

นักลงทุนยังเทขายหุ้นกลุ่มธนาคารและการเงินของยุโรป : จากความกังวลสถานะการเงินของ Credit Suisse หลังจากที่ธนาคารกลางของซาอุฯ ซึ่งเป็นผู้ถือหุ้นใหญ่ประกาศจะไม่ให้เงินช่วยเหลือเพิ่ม เนื่องจากเกินขีดความสามารถตามระเบียบของธนาคารในสวีตฯ

วันจันทร์ (27 มี.ค.)

- N/A

วันอังคาร (28 มี.ค.)

- สหรัฐฯ - ดัชนีความเชื่อมั่นผู้บริโภคเดือน

วันพุธ (29 มี.ค.)

- ไทย - ผลการประชุม กนง.
- ยุโรป - Non Monetary Policy Meeting
- สหรัฐฯ - ยอดขายบ้านที่รอปิดการขายเดือน ก.พ.

วันพฤหัสบดี (30 มี.ค.)

- สหรัฐฯ - GDP 4Q22 (รายงานครั้งสุดท้าย) ตลาดคาดขยายตัว 2.7% QoQ เท่ากับตัวเลขที่รายงานครั้งที่สอง

วันศุกร์ (31 มี.ค.)

- จีน - ดัชนี PMI ภาคการผลิตเดือน มี.ค.
- สหรัฐฯ - ดัชนี Core PCE เดือน ก.พ.
- ยุโรป - ดัชนีราคาผู้บริโภค เดือน ก.พ.

Source: Krungsri Securities, Investing

กลยุทธ์การลงทุน (ประจำวันที่ 27 - 31 มี.ค. 66)



สหรัฐฯ

เราคาดว่าตลาดหุ้นสหรัฐฯ มีโอกาสปรับตัวขึ้นระยะสั้น จากผลการประชุม Fed ในสัปดาห์ที่ผ่านมาที่ไม่ได้มีการปรับ Dot plot เพิ่มขึ้น อย่างไรก็ตาม เอสแอนด์พี โกลบอลเปิดเผยว่าดัชนีผู้จัดการฝ่ายจัดซื้อ (PMI) รวมภาคการผลิตและบริการเบื้องต้นของสหรัฐฯ เดือน มี.ค. จะยังคงแข็งแกร่งเหนือระดับ 50 กดดันให้เฟดอาจจะต้องขึ้นดอกเบี้ยต่อ **เราแนะนำ wait & see สำหรับกองทุนหุ้นสหรัฐฯ**



ยุโรป

สัปดาห์ที่แล้วดัชนี STOXX 600 ปรับตัวขึ้นเล็กน้อย +0.99% WoW จากเหตุการณ์ภาคการเงินที่ดูจะคลี่คลายลง แต่วันศุกร์ที่ผ่านมาราคาหุ้นของ Deutsche Bank ปรับลง -15% ก่อนจะปิดที่ -8.5% หลังจาก CDS (Credit Default Swap) ปรับตัวขึ้นอย่างรวดเร็ว จากความกังวลของนักลงทุนในธนาคารยุโรปกังวลอาจมีปัญหามือเหมือน Credit Suisse แม้ความสามารถทำกำไรของ Deutsche Bank จะอยู่ในระดับที่ดี **เราแนะนำหลีกเลี่ยงหุ้นยุโรปเพื่อลดผลกระทบจากภาคการเงินก่อน**



ญี่ปุ่น

ดัชนี Nikkei225 ปรับตัวขึ้นเล็กน้อย +0.19% WoW หลังนักลงทุนเริ่มคลายกังวลเกี่ยวกับปัญหาภาคธุรกิจการเงินของสหรัฐฯ และยุโรป รวมถึงดัชนีราคาผู้บริโภคพื้นฐาน (core-CPI) ซึ่งเป็นมาตรวัดเงินเฟ้อที่สำคัญของญี่ปุ่น ปรับตัวขึ้น 3.1% ในเดือนก.พ. เมื่อเทียบเป็นรายปี ซึ่งชะลอลงจากระดับ 4.2% ในเดือนม.ค. ช่วยลดแรงกดดันการดำเนินนโยบายการเงินแบบตึงตัว อย่างไรก็ตามเงินเยนที่แข็งค่ายังเป็นปัจจัยกดดันตลาดอยู่ **เรา ยังแนะนำ wait & see สำหรับกองทุนหุ้นญี่ปุ่น**



จีน

กองทุน Top Pick : SCBASHARES(A)

ตลาดหุ้นจีนฟื้นตัวขึ้น หลังนักลงทุนเริ่มคลายความกังวลต่อปัญหาภาคการเงินที่น่าจะไม่ลุกลามเป็นวงกว้างมาถึงจีน นอกจากนี้ Tencent ยังรายงานงบออกมาดีกว่าคาด ช่วยหนุน sentiment ตลาดได้ดี **เรา ยังแนะนำทยอยซื้อสะสม โดยเน้นไปที่ A-share ซึ่งได้ประโยชน์โดยตรงจากการขยายตัวของการบริโภคและท่องเที่ยว**

กลยุทธ์การลงทุน (ประจำวันที่ 27 - 31 มี.ค. 66)



อินเดีย

ดัชนี NIFTY50 ยังคงปรับตัวลงต่อเนื่อง -0.91% WoW ท่ามกลางแรงเทขายของต่างชาติ ประกอบกับ Valuation ที่ยังแพง เมื่อเทียบกับภูมิภาค P/E เฉลี่ยอยู่ที่ระดับ 20 เท่า ขณะที่ Fund Flows จากต่างชาติตั้งแต่ต้นปี (YTD) ยังเป็นขายสุทธิ ทำให้ตลาดหุ้นอินเดียมีความน่าสนใจน้อยลง **เราจึงยังแนะนำให้รอดูสถานการณ์**



เวียดนาม

สัปดาห์ที่ผ่านมาดัชนี VNI ของเวียดนามปรับตัวขึ้นเล็กน้อย +0.27% WoW โดยเตรียมปรับปรุงนโยบายและแนวทาง เพื่อส่งเสริมธุรกิจ SME ทั้งนี้ เวียดนามมีบริษัทเกือบ 900,000 แห่ง สหกรณ์มากกว่า 25,000 แห่ง และธุรกิจขนาดเล็ก 5 ล้านแห่งที่ดำเนินการอยู่ โดยผู้ประกอบการ SME คิดเป็น 97% ของจำนวนบริษัททั้งหมด การสนับสนุนดังกล่าวน่าจะเป็นปัจจัยสนับสนุนตลาดเวียดนามได้ในระยะยาว **ยังแนะนำให้ทยอยสะสมเมื่อดัชนีปรับตัวลงสำหรับนักลงทุนที่รับความเสี่ยงได้และเพื่อการลงทุนระยะยาว**



ไทย

สัปดาห์ที่ผ่านมา SET Index ปรับตัวลดลง -2.14% ปัจจัยสัปดาห์นี้ตลาดยังมีความกังวลสถานการณ์ภาคธนาคารในสหรัฐและยุโรปอยู่ ถึงแม้ว่าการประชุม Fed ที่ผ่านมาจะมีการขึ้นดอกเบี้ยน้อยลง แต่ตลาดกลับไปกังวลกับปัญหาธนาคาร(สหรัฐฯ) และเศรษฐกิจว่าจะไปไหนทิศทางใด ทำให้นักลงทุนต่างชาติมีแนวโน้มจะยังเทขายหุ้นไทยต่อ **เราแนะนำให้ wait & see เพื่อรอดูความชัดเจน**



กองทุน Fixed Income

ขาย : TMBGINCOME

อัตราผลตอบแทนพันธบัตรสหรัฐฯ ร่วงลงอย่างรวดเร็วในสัปดาห์ที่ผ่านมา ขณะที่นักลงทุนพากันเข้าซื้อพันธบัตรในฐานะสินทรัพย์ปลอดภัย ท่ามกลางความวิตกต่อวิกฤตการณ์ในภาคธนาคาร โดยอัตราผลตอบแทนพันธบัตรสหรัฐฯ อายุ 10 ปี อยู่ที่ระดับ 3.298% ในวันศุกร์ที่ผ่านมา ส่งผลให้ NAV ของกองทุน Fixed Income ปรับตัวขึ้นมาในระดับหนึ่ง ซึ่งเรามองว่า downside ของอัตราผลตอบแทนพันธบัตรสหรัฐฯ เหลือไม่มากแล้ว **เราจึงแนะนำให้ขายกองทุน TMBGINCOME**

FUN(D) Top Pick

กองทุนแนะนำ : SCBSHARES(A)

KFSPLUS-A

ขาย : TMBGINCOME

SCBASHARES(A)



กองทุนเปิดไทยพาณิชย์ หุ้นจีนเอแชรส์ แอคทีฟ (ชนิดสะสมมูลค่า)

หนังสือชี้ชวนส่วนสรุปข้อมูลสำคัญ

จุดเด่น

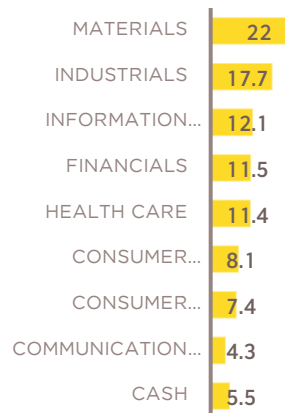
- เน้นการคัดเลือกหุ้นด้วยปัจจัยพื้นฐาน Bottom-up มีการกระจายความเสี่ยงลงทุนในหุ้นจำนวนกว่า 70-80 บริษัท หลากหลายอุตสาหกรรม ไม่ลงทุนกระจุกตัวในหุ้นน้อยตัว หรือลงทุนในอุตสาหกรรมใดมากเกินไป
- คาดว่าตลาดหุ้นจีน A-Shares จะได้รับประโยชน์โดยตรงจากการเปิดประเทศ

NAV ย้อนหลัง



สัดส่วนประเภททรัพย์สินที่ลงทุน (ข้อมูล ณ วันที่ 28 ก.พ. 66)

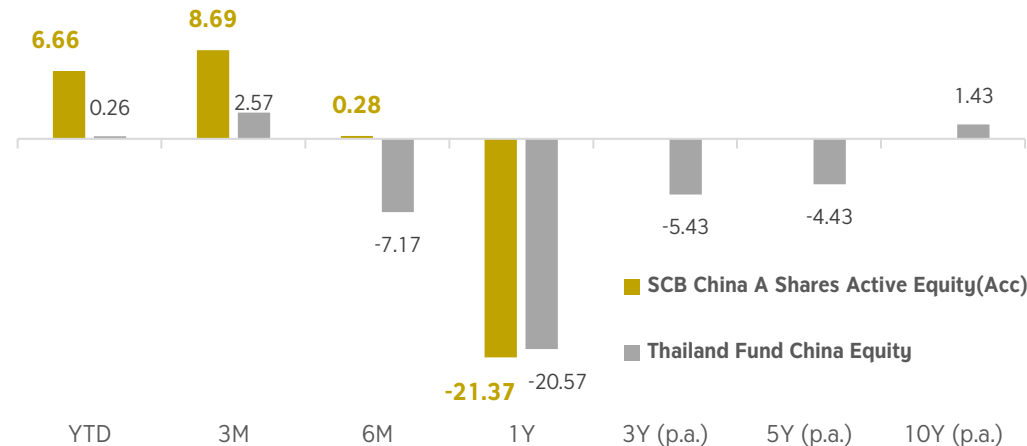
แบ่งตามประเภท



ทรัพย์สินที่ลงทุนสูงสุด 5 อันดับแรก

Ping An Insurance Group Co of China Ltd	4.70%
China Merchants Bank Co Ltd	3.70%
Wanhua Chemical Group Co Ltd	2.90%
Midea Group Co Ltd	2.80%
Kweichow Moutai Co Ltd	2.60%

ผลการดำเนินงานย้อนหลัง (%)



Data as of 28 Feb 23

คำเตือน: ผลการดำเนินงานในอดีตของกองทุนรวมมิได้เป็นสิ่งยืนยันถึงผลการดำเนินงานในอนาคต • ผู้ลงทุนควรทำความเข้าใจลักษณะสินค้า เงื่อนไขผลตอบแทน และความเสี่ยงก่อนตัดสินใจลงทุน

SCBASHARES(A)

หุ้นจีน

ตราสารทุน

SCBSHARES(A)



- บริษัทประกันที่มีขนาดใหญ่อันดับ 2 ของโลกรองจาก UnitedHealth Group วัดจากมูลค่าเบี้ยประกัน (Premium) มูลค่าตลาดของบริษัทอยู่ที่ 1.80 แสนล้านเหรียญสหรัฐฯ คิดเป็นมูลค่ามากกว่า 74%
- ประกอบธุรกิจที่ปรึกษาทางการเงินที่มุ่งเน้นผลิตภัณฑ์กลุ่มประกันชีวิต (Life Insurance) การประกันภัยทรัพย์สิน ธนาคาร และการลงทุน



- ธนาคารพาณิชย์แห่งแรกที่ถือหุ้นโดยนิติบุคคลในประเทศจีน โดย China Merchants Bank เติบโตขึ้นจากธุรกิจรายย่อย เช่น บริษัทบัตรเครดิต กิจกรรมขนาดกลางรวมถึงขนาดเล็ก
- ได้รับการยอมรับและใช้บริการอย่างมากในแง่ของการพัฒนานวัตกรรมบริการทางการเงินรูปแบบใหม่ ๆ ที่แตกต่างและตรงใจลูกค้ามาอย่างต่อเนื่อง



- บริษัทผู้ผลิตและจัดจำหน่ายเครื่องใช้ไฟฟ้าในครัวเรือนหลากหลายประเภท มีพนักงานประมาณ 160,000 คน รวมถึงกว่า 30,000 คนในต่างประเทศ
- บริษัทยังมีแนวโน้มที่จะได้รับประโยชน์จากการเข้าซื้อบริษัท KUKA ที่เป็นผู้นำในอุตสาหกรรมหุ่นยนต์ของเยอรมัน



Source: Ping An Group, China Merchants Bank, Midea Group

KFSPLUS-A



กรุงศรีตราสารเพิ่มทรัพย์สิน-สะสมมูลค่า

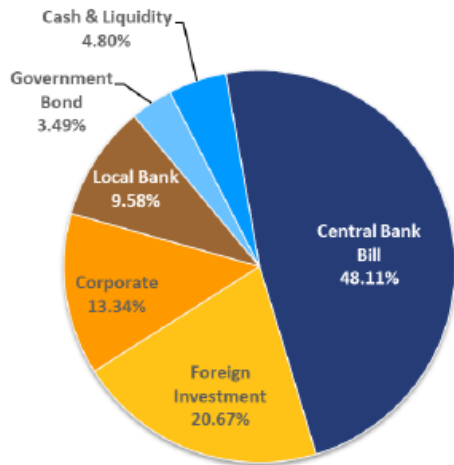


หนังสือชี้ชวนส่วนสรุปข้อมูลสำคัญ

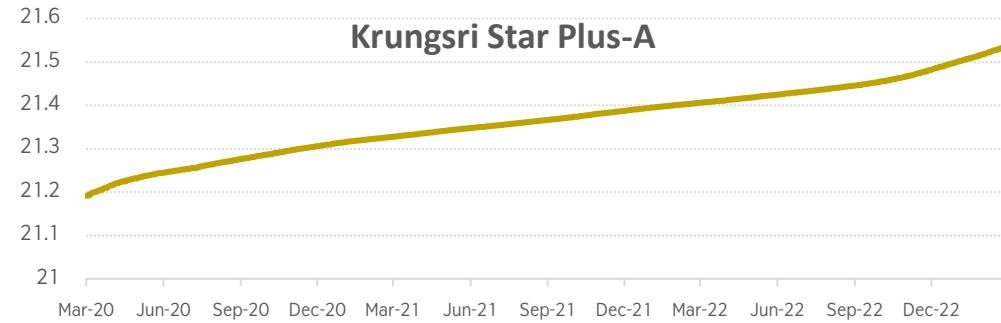
จุดเด่น

- ลงทุนในตราสารหนี้ภาครัฐและตราสารภาคเอกชนที่มีอันดับความน่าเชื่อถือ A- ขึ้นไป
- เน้นเป้าหมายสร้างการเติบโตอย่างสม่ำเสมอของผลตอบแทนรายวัน ผันผวนต่ำ
- เหมาะสำหรับใช้พักเงินระยะสั้นในช่วงตลาดผันผวนเพื่อรอจังหวะเข้าซื้อ หรือ สำหรับนักลงทุนที่รับความผันผวนได้ต่ำ

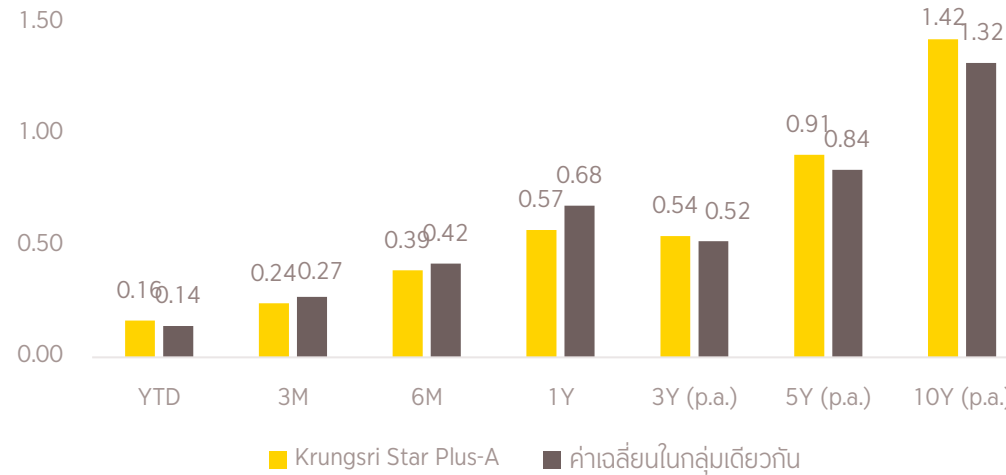
สัดส่วนประเภททรัพย์สินที่ลงทุน (ข้อมูล ณ วันที่ 28 ก.พ. 66)



NAV ย้อนหลัง



ผลการดำเนินงานย้อนหลัง (%)

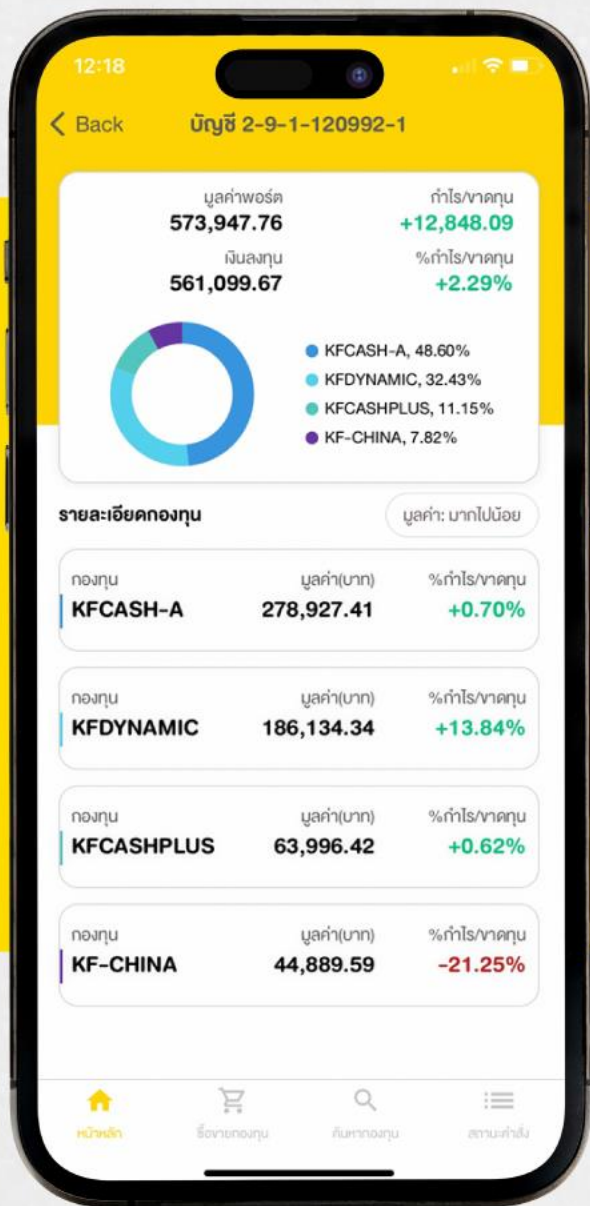


คำเตือน: ผลการดำเนินงานในอดีตของกองทุนรวมมิได้เป็นสิ่งยืนยันถึงผลการดำเนินงานในอนาคต • ผู้ลงทุนควรทำความเข้าใจลักษณะสินค้า เงื่อนไขผลตอบแทน และความเสี่ยงก่อนตัดสินใจลงทุน

Data as of 28 Feb 23

ซื้อขายกองทุนรวมได้มากถึง 20 บลจ.

ผ่านแอปพลิเคชัน KSS FUN(D)+



Your Partner in Investment

Disclaimer

การเปิดเผยข้อมูล และคำสงวนสิทธิ์

1. เอกสาร / รายงาน ฉบับนี้จัดทำโดยบริษัทหลักทรัพย์ กรุงศรี จำกัด (มหาชน) ("บริษัท") ข้อมูลที่ปรากฏในเอกสาร./ รายงาน ฉบับนี้ ไม่ว่าจะเป็นเอกสารในรูปแบบของกระดาษ และ/หรือ ในรูปแบบข้อมูลอิเล็กทรอนิกส์ โทรสาร ข้อความเสียง ภาพ หรือเอกสารในรูปแบบอื่นใดที่สื่อความหมายได้โดยสภาพของสิ่งนั้นเองหรือโดยผ่านวิธีการใดๆ ได้ถูกจัดทำขึ้นบนพื้นฐานของข้อมูลที่เปิดเผยต่อสาธารณชน บริษัท ไม่ได้ยืนยัน หรือรับรองความถูกต้องครบถ้วนของข้อมูลดังกล่าวแต่อย่างใด ความถูกต้อง แบบจำลอง หรือข้อมูลใดๆ ที่ปรากฏอยู่ในรายงานนี้ เป็นเพียงการนำเสนอในมุมมองของบริษัท และเป็นความคิดเห็น ณ วันที่ปรากฏในรายงานเท่านั้น ทั้งนี้ ข้อมูลและความเห็นที่ปรากฏอยู่ในรายงานฉบับนี้อาจมีการเปลี่ยนแปลง แก้ไข หรือเพิ่มเติมได้ตลอดเวลาโดยไม่ต้องแจ้งให้ทราบล่วงหน้า
2. เอกสาร / รายงานฉบับนี้ ถูกจัดทำขึ้นเพื่อเผยแพร่ข้อมูลให้แก่นักลงทุนเท่านั้น โดย บริษัท ไม่มีความประสงค์ที่จะชักจูงหรือชี้ชวนให้ผู้ลงทุน ลงทุนซื้อหรือขายหลักทรัพย์ กองทุน หรือ อนุพันธ์ใดๆ ตามที่ปรากฏในรายงานฉบับนี้ รวมทั้งบริษัทไม่ได้รับประกันผลตอบแทนหรือราคาของหลักทรัพย์กองทุน หรือ อนุพันธ์ใดๆ ตามข้อมูลที่ปรากฏแต่อย่างใด การดำเนินการซื้อขายโดยอ้างอิงเอกสาร / รายงาน ฉบับนี้ถือเป็นความเสี่ยงของนักลงทุนแต่เพียงผู้เดียว บริษัท จึงไม่รับผิดชอบต่อความเสียหายใดๆ ที่เกิดขึ้นจากการนำข้อมูลหรือความเห็นในรายงานฉบับนี้ไปใช้ไม่ว่ากรณีใดก็ตาม ผู้ลงทุนควรศึกษาข้อมูลและใช้ดุลยพินิจอย่างรอบคอบในการตัดสินใจลงทุน ทั้งนี้ราคาหลักทรัพย์และอนุพันธ์อาจมีการเปลี่ยนแปลงเคลื่อนไหวอย่างรวดเร็วและเกินคาด และผลการดำเนินงานในอดีตไม่จำเป็นต้องเป็นเครื่องบ่งชี้ถึงผลการดำเนินงานในอนาคต นอกจากนี้ บริษัท และ/หรือ บริษัทในเครือของบริษัท อาจมีส่วนเกี่ยวข้องหรือผลประโยชน์ใดๆ กับบริษัทใดๆ ที่ถูกกล่าวถึงในรายงานนี้ก็ได้
3. การซื้อขายอนุพันธ์ มีความเสี่ยงสูงที่อาจก่อให้เกิดผลขาดทุนอย่างมีนัยสำคัญ จึงไม่เหมาะสมกับบุคคลทุกคน ทั้งนี้ ก่อนการตัดสินใจซื้อขายอนุพันธ์ ผู้ลงทุนควรพิจารณาถึงฐานะทางการเงิน วัตถุประสงค์ในการลงทุน ประสิทธิภาพในการลงทุน ตลอดจนความเสี่ยงที่ผู้ลงทุนสามารถยอมรับได้อย่างรอบคอบ เนื่องจากมีความเป็นไปได้ที่ผู้ลงทุนอาจเสียเงินลงทุนมากกว่าเงินลงทุนเริ่มแรก นอกจากนี้ผู้ลงทุนควรพิจารณาถึงความเสี่ยงทั้งหมดที่อาจเกิดขึ้น และควรศึกษารายละเอียดในหนังสือชี้ชวนของใบสำคัญแสดงสิทธิอนุพันธ์ ก่อนการตัดสินใจลงทุน โดยผู้ลงทุนควรตัดสินใจลงทุนด้วยตนเอง และ/หรือ ในกรณีที่มีข้อสงสัยควรขอคำแนะนำจากที่ปรึกษาการลงทุน
4. บริษัทขอสงวนลิขสิทธิ์ในข้อมูลและความเห็นที่ปรากฏอยู่ในรายงานฉบับนี้ ห้ามมิให้ผู้ใดนำข้อมูลและความเห็นในรายงานฉบับนี้ไปใช้ประโยชน์ คัดลอก ตัดแปลง ทำซ้ำ นำออกแสดงหรือเผยแพร่ต่อสาธารณชนไม่ว่าทั้งหมดหรือบางส่วน โดยไม่ได้รับอนุญาตเป็นลายลักษณ์อักษรจากบริษัทล่วงหน้า

คณะผู้จัดทำ

กลุ่มงานวิเคราะห์หลักทรัพย์

อิสระ อรดีดลเชษฐ

ผู้ช่วยกรรมการผู้จัดการใหญ่ กลุ่มงานวิเคราะห์หลักทรัพย์
+662 659 7000 ext. 5001
isara.ordeedolchest@krungrisecurities.com

นลินี ประมาณ

ผู้ช่วยนักวิเคราะห์
+662 659 7000 ext. 5011
nalinee.praman@krungrisecurities.com

สายงานตัวแทนการขายหน่วยลงทุน

ภูดินันท์ สัจยาก

หัวหน้าสายงานตัวแทนการขายหน่วยลงทุน
+662 659 7000 ext. 7883
poodinun.sujjayakorn@krungrisecurities.com

อรณัฐ หงษา

สายงานตัวแทนการขายหน่วยลงทุน
+662 659 7000 ext. 7385
Oranut.Hongsa@krungrisecurities.com

Thank You

ชีวิตง่าย
ได้ทุกวัน
Make Life Simple